

# 笠間市営住宅 福原住宅(RC) A棟中部屋

◀間取り図▶



※部屋の号室により反転タイプの場合もあります。

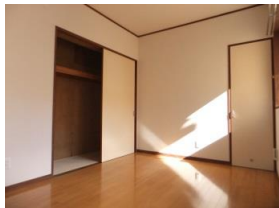
◀地図▶



◀外観・室内写真▶



※同様タイプの写真になりますので、募集の棟と異なる場合があります。



※同様タイプの写真になりますので、募集の部屋と異なる場合があります。

住所	福原41-5
建築年度	H16
階数	3階建
間取り	2LDK
広さ	59.4㎡
家賃	19,000円 ~ 37,400円
駐車場	あり(1台) 2台目(2,300円/月)
エレベーター	あり
給湯設備	3点給湯・浴槽
排水型式	水洗
周辺施設	郵便局:400m 福原駅:650m 小学校:2,400m 幼稚園:2,500m 中学校:2,500m
学区	小学校:稲田小学校 中学校:稲田中学校

# 笠間市営住宅 福原住宅(RC) A棟角部屋

◀間取り図▶



※部屋の号室により反転タイプの場合もあります。

◀地図▶



◀外観・室内写真▶



※同様タイプの写真になりますので、募集の棟と異なる場合があります。



※同様タイプの写真になりますので、募集の部屋と異なる場合があります。

住所	福原41-5
建築年度	H16
階数	3階建
間取り	2LDK
広さ	60.5㎡
家賃	19,400円 ~ 38,100円
駐車場	あり(1台) 2台目(2,300円/月)
エレベーター	あり
給湯設備	3点給湯・浴槽
排水型式	水洗
周辺施設	郵便局:400m 福原駅:650m 小学校:2,400m 幼稚園:2,500m 中学校:2,500m
学区	小学校:稲田小学校 中学校:稲田中学校

# 笠間市営住宅 福原住宅(RC) B棟中部屋

## ◀間取り図▶



※部屋の号室により反転タイプの場合もあります。

## ◀地図▶



## ◀外観・室内写真▶



※同様タイプの写真になりますので、募集の棟と異なる場合があります。



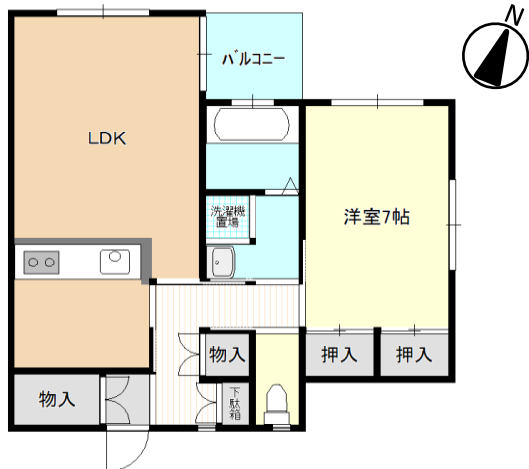
※同様タイプの写真になりますので、募集の部屋と異なる場合があります。

住所	福原41-5
建築年度	H19
階数	3階建
間取り	1LDK
広さ	63.8㎡
家賃	20,700円 ~ 40,700円
駐車場	あり(1台) 2台目(2,300円/月)
エレベーター	あり
給湯設備	3点給湯・浴槽
排水型式	水洗
周辺施設	郵便局:400m 福原駅:650m 小学校:2,400m 幼稚園:2,500m 中学校:2,500m
学区	小学校:稲田小学校 中学校:稲田中学校



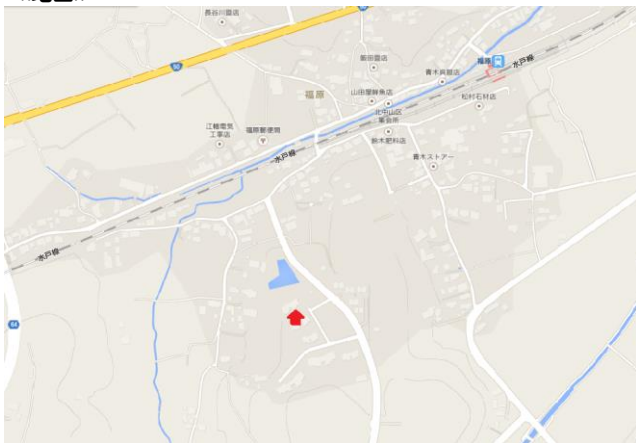
# 笠間市営住宅 福原住宅(RC) B棟角部屋

◀間取り図▶



※部屋の号室により反転タイプの場合もあります。

◀地図▶



◀外観・室内写真▶



※同様タイプの写真になりますので、募集の棟と異なる場合があります。



※同様タイプの写真になりますので、募集の部屋と異なる場合があります。

住所	福原41-5
建築年度	H19
階数	3階建
間取り	1LDK
広さ	63.3m <sup>2</sup>
家賃	20,500円 ~ 40,300円
駐車場	あり(1台) 2台目(2,300円/月)
エレベーター	あり
給湯設備	3点給湯・浴槽
排水型式	水洗
周辺施設	郵便局:400m 福原駅:650m 小学校:2,400m 幼稚園:2,500m 中学校:2,500m
学区	小学校:稲田小学校 中学校:稲田中学校