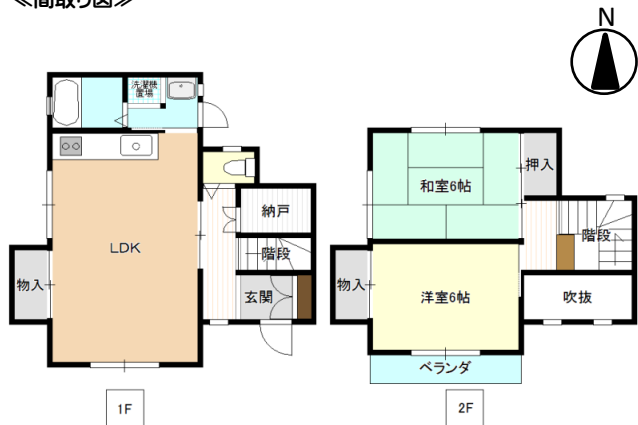


# 笠間市営住宅 福原住宅(木造) A棟

◀間取り図▶



※部屋の号室により反転タイプの場合もあります。

◀地図▶



◀外観・室内写真▶



※同様タイプの写真になりますので、募集の棟と異なる場合があります。

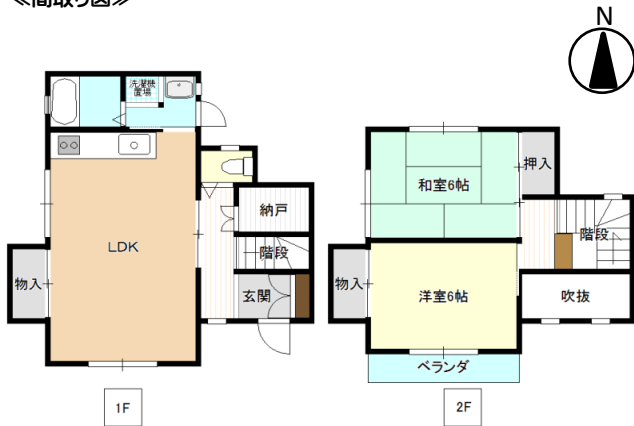


※同様タイプの写真になりますので、募集の部屋と異なる場合があります。

住所	福原43-1
建築年度	H14
階数	2階建
間取り	2LDK
広さ	74.3m <sup>2</sup>
家賃	20,900円 ~ 41,000円
駐車場	あり(1台) 2台目(2,300円/月)
エレベーター	なし
給湯設備	3点給湯・浴槽
排水型式	水洗
周辺施設	郵便局:400m 福原駅:650m 小学校:2,400m 幼稚園:2,500m 中学校:2,500m
学区	小学校: 稲田小学校 中学校: 稲田中学校

# 笠間市営住宅 福原住宅(木造) B棟

◀間取り図▶



※部屋の号室により反転タイプの場合もあります。

◀地図▶



◀外観・室内写真▶



※同様タイプの写真になりますので、募集の棟と異なる場合があります。

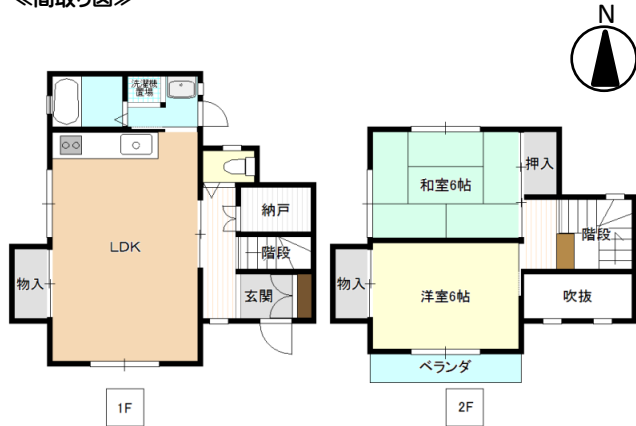


※同様タイプの写真になりますので、募集の部屋と異なる場合があります。

住所	福原43-1
建築年度	H14
階数	2階建
間取り	2LDK
広さ	74.3㎡
家賃	20,900円 ~ 41,000円
駐車場	あり(1台) 2台目(2,300円/月)
エレベーター	なし
給湯設備	3点給湯・浴槽
排水型式	水洗
周辺施設	郵便局:400m 福原駅:650m 小学校:2,400m 幼稚園:2,500m 中学校:2,500m
学区	小学校: 稲田小学校 中学校: 稲田中学校

# 笠間市営住宅 福原住宅(木造) C棟

◀間取り図▶



※部屋の号室により反転タイプの場合もあります。

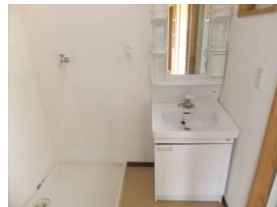
◀地図▶



◀外観・室内写真▶



※同様タイプの写真になりますので、募集の棟と異なる場合があります。



※同様タイプの写真になりますので、募集の部屋と異なる場合があります。

住所	福原43-1
建築年度	H14
階数	2階建
間取り	2LDK
広さ	74.3m <sup>2</sup>
家賃	20,900円 ~ 41,000円
駐車場	あり(1台) 2台目(2,300円/月)
エレベーター	なし
給湯設備	3点給湯・浴槽
排水型式	水洗
周辺施設	郵便局:400m 福原駅:650m 小学校:2,400m 幼稚園:2,500m 中学校:2,500m
学区	小学校: 稲田小学校 中学校: 稲田中学校

# 笠間市営住宅 福原住宅(木造) D棟

◀間取り図▶



※部屋の号室により反転タイプの場合もあります。

◀地図▶



◀外観・室内写真▶



※同様タイプの写真になりますので、募集の棟と異なる場合があります。



※同様タイプの写真になりますので、募集の部屋と異なる場合があります。

住所	福原43-1
建築年度	H14
階数	2階建
間取り	2LDK
広さ	74.3m <sup>2</sup>
家賃	20,900円 ~ 41,000円
駐車場	あり(1台) 2台目(2,300円/月)
エレベーター	なし
給湯設備	3点給湯・浴槽
排水型式	水洗
周辺施設	郵便局:400m 福原駅:650m 小学校:2,400m 幼稚園:2,500m 中学校:2,500m
学区	小学校: 稲田小学校 中学校: 稲田中学校

# 笠間市営住宅 福原住宅(木造) E棟

◀間取り図▶



※部屋の号室により反転タイプの場合もあります。

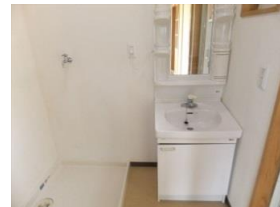
◀地図▶



◀外観・室内写真▶



※同様タイプの写真になりますので、募集の棟と異なる場合があります。



※同様タイプの写真になりますので、募集の部屋と異なる場合があります。

住所	福原43-1
建築年度	H14
階数	2階建
間取り	2LDK
広さ	74.3m <sup>2</sup>
家賃	20,900円 ~ 41,000円
駐車場	あり(1台) 2台目(2,300円/月)
エレベーター	なし
給湯設備	3点給湯・浴槽
排水型式	水洗
周辺施設	郵便局:400m 福原駅:650m 小学校:2,400m 幼稚園:2,500m 中学校:2,500m
学区	小学校: 稲田小学校 中学校: 稲田中学校