

# 笠間市営住宅 石井第2住宅 姫棟

## ◀間取り図▶



※部屋の号室により反転タイプの場合もあります。

## ◀地図▶



## ◀外観・室内写真▶



※同様タイプの写真になりますので、募集の棟と異なる場合があります。

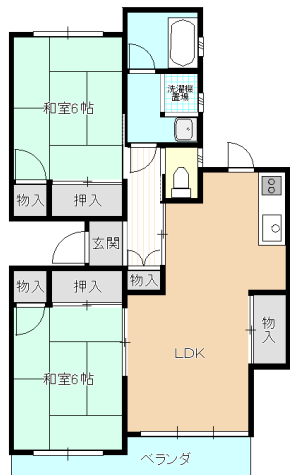


※同様タイプの写真になりますので、募集の部屋と異なる場合があります。

|        |   |
|--------|---|
| 住所     | 石井1725-4  |
| 建築年度   | H3  |
| 階数     | 3階建   |
| 間取り    | 3DK   |
| 広さ     | 74.1㎡   |
| 家賃     | 22,800円 ~<br>44,700円  |
| 駐車場    | あり(1台)  |
| エレベーター | なし  |
| 給湯設備   | 浴槽・釜あり<br>給湯器なし   |
| 排水型式   | 水洗  |
| 周辺施設   | 幼稚園:250m<br>ホームセンター:1,300m<br>ドラッグストア:1,400m<br>スーパー:1,500m<br>イオン:1,700m<br>小学校:3,000m<br>中学校:3,100m |
| 学区     | 小学校:笠間小学校<br>中学校:笠間中学校  |

# 笠間市営住宅 石井第2住宅 春棟 (101~103,201~203号室)

◀間取り図▶



※部屋の号室により反転タイプの場合もあります。

◀地図▶



◀外観・室内写真▶



※同様タイプの写真になりますので、募集の棟と異なる場合があります。



※同様タイプの写真になりますので、募集の部屋と異なる場合があります。

|        |   |
|--------|---|
| 住所     | 石井1725-4  |
| 建築年度   | H5  |
| 階数     | 3階建   |
| 間取り    | 2LDK  |
| 広さ     | 77.2㎡   |
| 家賃     | 23,900円 ~ 47,000円   |
| 駐車場    | あり(1台)  |
| エレベーター | なし  |
| 給湯設備   | 浴槽・釜あり<br>給湯器なし(102,103のみあり)  |
| 排水型式   | 水洗  |
| 周辺施設   | 幼稚園:250m<br>ホームセンター:1,300m<br>ドラッグストア:1,400m<br>スーパー:1,500m<br>イオン:1,700m<br>小学校:3,000m<br>中学校:3,100m |
| 学区     | 小学校:笠間小学校<br>中学校:笠間中学校  |

# 笠間市営住宅 石井第2住宅 春棟 (301~303号室)

## ◀間取り図▶



※部屋の号室により反転タイプの場合もあります。

## ◀地図▶



## ◀外観・室内写真▶



※同様タイプの写真になりますので、募集の棟と異なる場合があります。

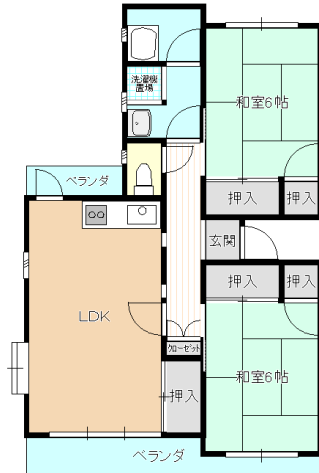


※同様タイプの写真になりますので、募集の部屋と異なる場合があります。

|        |   |
|--------|---|
| 住所     | 石井1725-4  |
| 建築年度   | H5  |
| 階数     | 3階建   |
| 間取り    | 2LDK  |
| 広さ     | 77.2㎡   |
| 家賃     | 23,900円 ~<br>47,000円  |
| 駐車場    | あり(1台)  |
| エレベーター | なし  |
| 給湯設備   | 浴槽・釜あり<br>給湯器なし   |
| 排水型式   | 水洗  |
| 周辺施設   | 幼稚園:250m<br>ホームセンター:1,300m<br>ドラッグストア:1,400m<br>スーパー:1,500m<br>イオン:1,700m<br>小学校:3,000m<br>中学校:3,100m |
| 学区     | 小学校:笠間小学校<br>中学校:笠間中学校  |

# 笠間市営住宅 石井第2住宅 春棟 (104,204,304号室)

## ◀間取り図▶



※部屋の号室により反転タイプの場合もあります。

## ◀地図▶



## ◀外観・室内写真▶



※同様タイプの写真になりますので、募集の棟と異なる場合があります。



※同様タイプの写真になりますので、募集の部屋と異なる場合があります。

|        |   |
|--------|---|
| 住所     | 石井1725-4  |
| 建築年度   | H5  |
| 階数     | 3階建   |
| 間取り    | 2LDK  |
| 広さ     | 77.2㎡   |
| 家賃     | 23,900円 ~ 47,000円   |
| 駐車場    | あり(1台)  |
| エレベーター | なし  |
| 給湯設備   | 浴槽・釜あり<br>給湯器なし   |
| 排水型式   | 水洗  |
| 周辺施設   | 幼稚園:250m<br>ホームセンター:1,300m<br>ドラッグストア:1,400m<br>スーパー:1,500m<br>イオン:1,700m<br>小学校:3,000m<br>中学校:3,100m |
| 学区     | 小学校:笠間小学校<br>中学校:笠間中学校  |

# 笠間市営住宅 石井第2住宅 蟬棟 (1~2F)

## ◀間取り図▶



※部屋の号室により反転タイプの場合もあります。

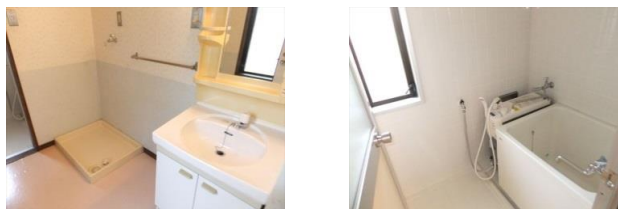
## ◀地図▶



## ◀外観・室内写真▶



※同様タイプの写真になりますので、募集の棟と異なる場合があります。

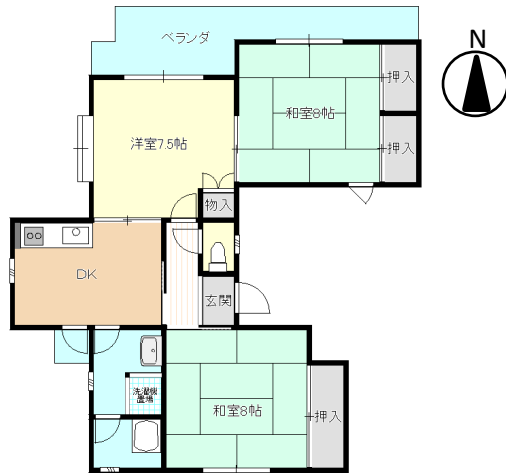


※同様タイプの写真になりますので、募集の部屋と異なる場合があります。

|        |   |
|--------|---|
| 住所     | 石井1725-4  |
| 建築年度   | H7  |
| 階数     | 3階建   |
| 間取り    | 3DK   |
| 広さ     | 83.5㎡   |
| 家賃     | 26,100円 ~ 51,300円   |
| 駐車場    | あり(1台)  |
| エレベーター | なし  |
| 給湯設備   | 浴槽・釜あり<br>給湯器なし   |
| 排水型式   | 水洗  |
| 周辺施設   | 幼稚園:250m<br>ホームセンター:1,300m<br>ドラッグストア:1,400m<br>スーパー:1,500m<br>イオン:1,700m<br>小学校:3,000m<br>中学校:3,100m |
| 学区     | 小学校:笠間小学校<br>中学校:笠間中学校  |

# 笠間市営住宅 石井第2住宅 蟬棟(3F)

## ◀間取り図▶



※部屋の号室により反転タイプの場合もあります。

## ◀地図▶



## ◀外観・室内写真▶



※同様タイプの写真になりますので、募集の棟と異なる場合があります。



※同様タイプの写真になりますので、募集の部屋と異なる場合があります。

|        |   |
|--------|---|
| 住所     | 石井1725-4  |
| 建築年度   | H7  |
| 階数     | 3階建   |
| 間取り    | 3DK   |
| 広さ     | 83.5㎡   |
| 家賃     | 26,100円 ~ 51,300円   |
| 駐車場    | あり(1台)  |
| エレベーター | なし  |
| 給湯設備   | 浴槽・釜あり<br>給湯器なし   |
| 排水型式   | 水洗  |
| 周辺施設   | 幼稚園:250m<br>ホームセンター:1,300m<br>ドラッグストア:1,400m<br>スーパー:1,500m<br>イオン:1,700m<br>小学校:3,000m<br>中学校:3,100m |
| 学区     | 小学校:笠間小学校<br>中学校:笠間中学校  |