

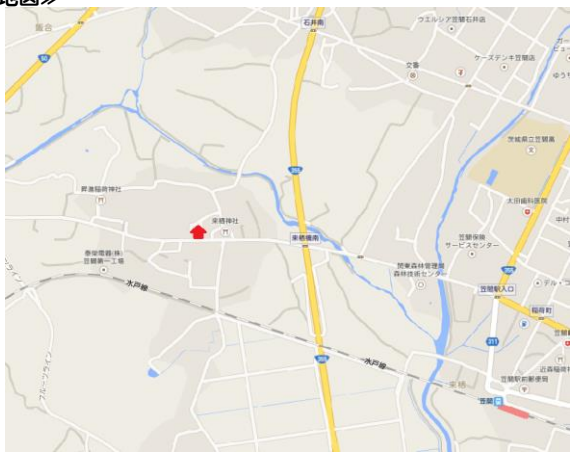
笠間市営住宅 来栖住宅 A棟

◀間取り図▶



※部屋の号室により反転タイプの場合もあります。

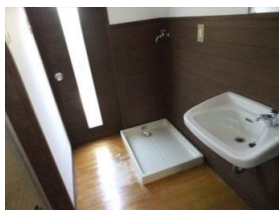
◀地図▶



◀外観・室内写真▶



※同様タイプの写真になりますので、募集の棟と異なる場合があります。



※同様タイプの写真になりますので、募集の部屋と異なる場合があります。

住所	来栖1238-1
建築年度	S63
階数	木造2階建
間取り	2LDK
広さ	69.1㎡
家賃	15,600円～ 30,700円
駐車場	あり(1台)
エレベーター	なし
給湯設備	浴槽・釜なし 給湯器なし
排水型式	水洗
周辺施設	コンビニ:850m 笠間駅:1,200m 病院(歯科):1,300m 病院(眼科):1,300m 郵便局:1,500m スーパー:1,600m
学区	小学校:みなみ学園義務教育学校 中学校:笠間、みなみ学園義務教育学校

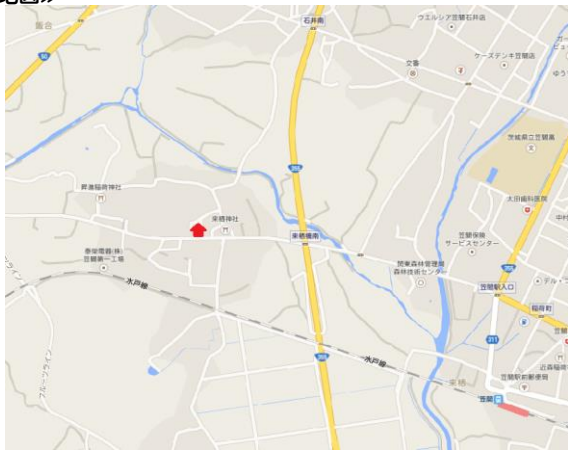
笠間市営住宅 来栖住宅 B棟

◀間取り図▶



※部屋の号室により反転タイプの場合もあります。

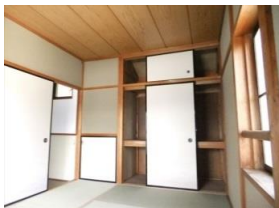
◀地図▶



◀外観・室内写真▶



※同様タイプの写真になりますので、募集の棟と異なる場合があります。



※同様タイプの写真になりますので、募集の部屋と異なる場合があります。

住所	来栖1238-1
建築年度	S63
階数	木造2階建
間取り	2LDK
広さ	69.1㎡
家賃	15,600円～ 30,700円
駐車場	あり(1台)
エレベーター	なし
給湯設備	浴槽・釜なし 給湯器なし
排水型式	水洗
周辺施設	コンビニ:850m 笠間駅:1,200m 病院(歯科):1,300m 病院(眼科):1,300m 郵便局:1,500m スーパー:1,600m
学区	小学校:みなみ学園義務教育学校 中学校:笠間、みなみ学園義務教育学校

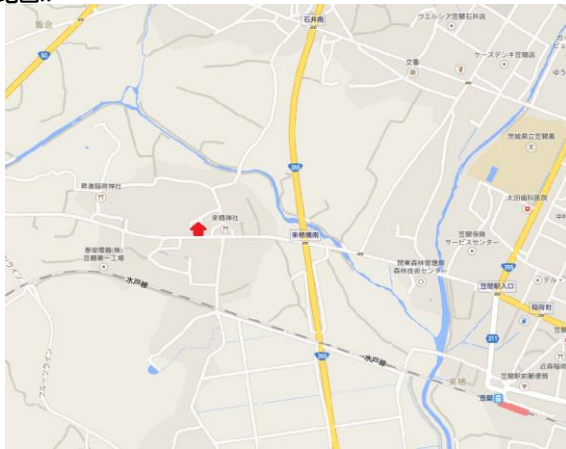
笠間市営住宅 来栖住宅 C棟

◀間取り図▶



※部屋の号室により反転タイプの場合もあります。

◀地図▶



◀外観・室内写真▶



※同様タイプの写真になりますので、募集の棟と異なる場合があります。



※同様タイプの写真になりますので、募集の部屋と異なる場合があります。

住所	来栖1238-1
建築年度	S63
階数	木造2階建
間取り	2LDK
広さ	69.1㎡
家賃	15,600円～ 30,700円
駐車場	あり(1台)
エレベーター	なし
給湯設備	浴槽・釜なし 給湯器なし
排水型式	水洗
周辺施設	コンビニ:850m 笠間駅:1,200m 病院(歯科):1,300m 病院(眼科):1,300m 郵便局:1,500m スーパー:1,600m
学区	小学校:みなみ学園義務教育学校 中学校:笠間、みなみ学園義務教育学校

笠間市営住宅 来栖住宅 D棟

◀間取り図▶



※部屋の号室により反転タイプの場合もあります。

◀地図▶



◀外観・室内写真▶



※同様タイプの写真になりますので、募集の棟と異なる場合があります。



※同様タイプの写真になりますので、募集の部屋と異なる場合があります。

住所	来栖1238-1
建築年度	H1
階数	木造2階建
間取り	2LDK
広さ	69.1㎡
家賃	15,800円 ~ 31,000円
駐車場	あり(1台)
エレベーター	なし
給湯設備	浴槽・釜なし 給湯器なし
排水型式	水洗
周辺施設	コンビニ:850m 笠間駅:1,200m 病院(歯科):1,300m 病院(眼科):1,300m 郵便局:1,500m スーパー:1,600m
学区	小学校:みなみ学園義務教育学校 中学校:笠間、みなみ学園義務教育学校

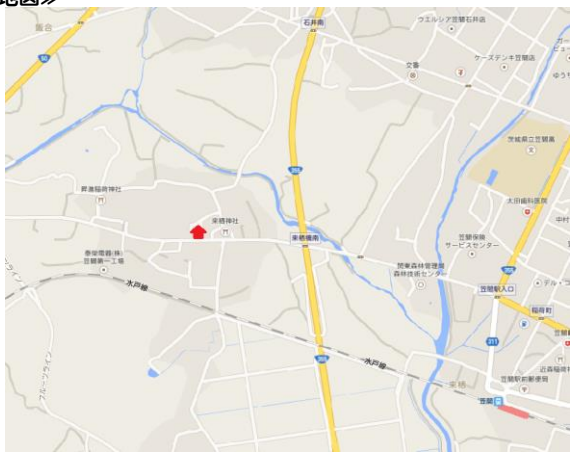
笠間市営住宅 来栖住宅 E棟

◀間取り図▶



※部屋の号室により反転タイプの場合もあります。

◀地図▶



◀外観・室内写真▶



※同様タイプの写真になりますので、募集の棟と異なる場合があります。



※同様タイプの写真になりますので、募集の部屋と異なる場合があります。

住所	来栖1238-1
建築年度	H1
階数	木造2階建
間取り	2LDK
広さ	69.1㎡
家賃	15,800円 ~ 31,000円
駐車場	あり(1台)
エレベーター	なし
給湯設備	浴槽・釜なし 給湯器なし
排水型式	水洗
周辺施設	コンビニ:850m 笠間駅:1,200m 病院(歯科):1,300m 病院(眼科):1,300m 郵便局:1,500m スーパー:1,600m
学区	小学校:みなみ学園義務教育学校 中学校:笠間、みなみ学園義務教育学校

笠間市営住宅 来栖住宅 F棟

◀間取り図▶



※部屋の号室により反転タイプの場合もあります。

◀地図▶



◀外観・室内写真▶



※同様タイプの写真になりますので、募集の棟と異なる場合があります。



※同様タイプの写真になりますので、募集の部屋と異なる場合があります。

住所	来栖1238-1
建築年度	H1
階数	木造2階建
間取り	2LDK
広さ	69.1㎡
家賃	15,800円 ~ 31,000円
駐車場	あり(1台)
エレベーター	なし
給湯設備	浴槽・釜なし 給湯器なし
排水型式	水洗
周辺施設	コンビニ:850m 笠間駅:1,200m 病院(歯科):1,300m 病院(眼科):1,300m 郵便局:1,500m スーパー:1,600m
学区	小学校:みなみ学園義務教育学校 中学校:笠間、みなみ学園義務教育学校

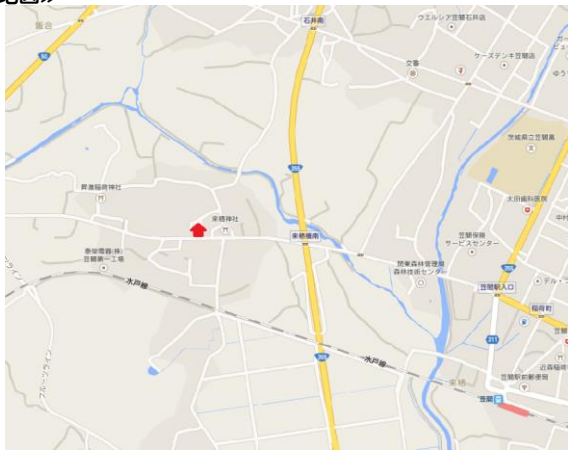
笠間市営住宅 来栖住宅 G棟

◀間取り図▶



※部屋の号室により反転タイプの場合もあります。

◀地図▶



◀外観・室内写真▶



※同様タイプの写真になりますので、募集の棟と異なる場合があります。



※同様タイプの写真になりますので、募集の部屋と異なる場合があります。

住所	来栖1238-1
建築年度	H2
階数	木造2階建
間取り	2LDK
広さ	69.1㎡
家賃	16,000円 ~ 31,400円
駐車場	あり(1台)
エレベーター	なし
給湯設備	浴槽・釜なし 給湯器なし
排水型式	水洗
周辺施設	コンビニ: 850m 笠間駅: 1,200m 病院(歯科): 1,300m 病院(眼科): 1,300m 郵便局: 1,500m スーパー: 1,600m
学区	小学校: みなみ学園義務教育学校 中学校: 笠間、みなみ学園義務教育学校

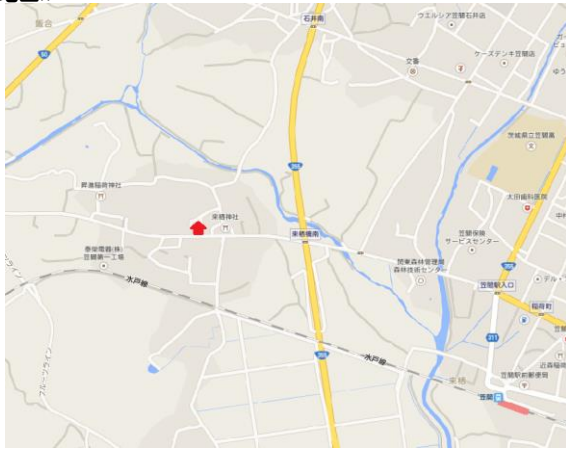
笠間市営住宅 来栖住宅 H棟

◀間取り図▶



※部屋の号室により反転タイプの場合もあります。

◀地図▶



◀外観・室内写真▶



※同様タイプの写真になりますので、募集の棟と異なる場合があります。



※同様タイプの写真になりますので、募集の部屋と異なる場合があります。

住所	来栖1238-1
建築年度	H2
階数	木造2階建
間取り	2LDK
広さ	69.1㎡
家賃	16,000円 ~ 31,400円
駐車場	あり(1台)
エレベーター	なし
給湯設備	浴槽・釜なし 給湯器なし
排水型式	水洗
周辺施設	コンビニ: 850m 笠間駅: 1,200m 病院(歯科): 1,300m 病院(眼科): 1,300m 郵便局: 1,500m スーパー: 1,600m
学区	小学校: みなみ学園義務教育学校 中学校: 笠間、みなみ学園義務教育学校